

WT-E ePTFE Flachdichtungsband

WT-E Flachdichtungsbänder bestehen aus 100 % expandiertem PTFE in monodirektionaler Faserstruktur mit einer höheren Dichte. Einseitig ist eine Klebeleiste als Montagehilfe aufgebracht. Durch das Herstellverfahren und das erreichte Breiten-/Höhenverhältnis eignet sich das Material zum Abdichten von Flanschverbindungen, deren Dichtflächen große Unebenheiten und große Rauigkeiten aufweisen. **WT-E** Flachdichtungsbänder sind flexibel und anpassungsfähig.



WT-E Flachdichtungsbänder werden zum Abdichten von Flanschverbindungen im Kraft Hauptschluss verwendet.

Technische Daten

Chemische Beständigkeit des Werkstoffes

pH 0 bis 14 beständig gegen alle Medien, ausgenommen geschmolzene Alkalimetalle und elementares Fluor bei höheren Temperaturen und Drücken.

Temperaturbeständigkeit des Werkstoffes

-240°C bis +270°C, kurzzeitig bis 315°C

Alterungsbeständigkeit

WT-E Flachdichtungsbänder unterliegen im zulässigen Einsatzbereich keiner Alterung, lediglich die Klebeleiste kann nach ca. 1-2 Jahren Lagerung an Klebeleistung abnehmen.

Einsatzmöglichkeiten und Vorteile

Vorteile

- Einfache und schnelle Montage
- Minimaler Abfall auch bei komplexen Flanschgeometrien
- Geringe Lagerhaltungskosten (immer die richtige Dichtung verfügbar)
- Leicht zu entfernen - keine Rückstände auf den Flanschflächen beim Ausbau der Dichtung
- Geeignet für die unterschiedlichsten Flansche bzw. Flanschoberflächen, wie z.B. Stahl, Aluminium, gummierte Flächen, Kunststoff etc.

Typische Anwendungen

- Maschinengehäuse
- Rührwerke
- Schaugläser
- Tankdeckel
- Hand- und Mannlochdeckel
- Flansche jeglicher Größe und komplexer Geometrie
- Flansche mit schmalen Dichtflächen
- Bei aggressiven Medien

Empfohlene Einsatzbedingungen

Druck: Vakuum bis 6bar
Temperatur: -240°C bis 200°C

Abhängig von Anwendung und Einbausituation, auch bei höherer Temperatur und Druck einsetzbar. Wir beraten Sie gerne.

Prüfungen und Zulassungen

TÜV geprüft gemäß MUC-KSP-A066
entspricht:
FDA 21 CFR 177.1550 (PTFE)
FDA 21 CFR175.105 (Kleber)

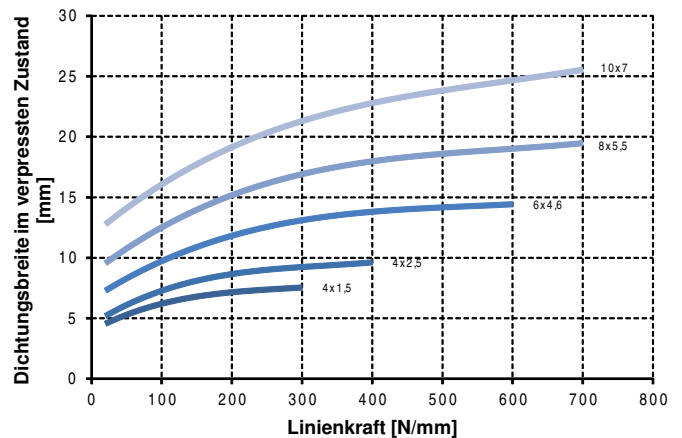
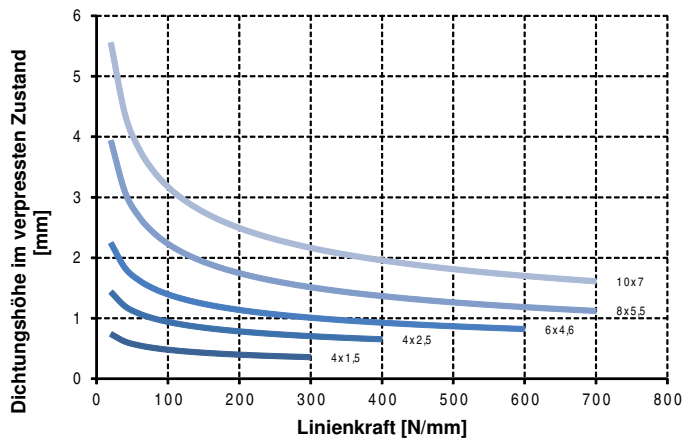
Standardliefergrößen

Art. Bezeichnung	Breite x Höhe [mm x mm]	Spulenlängen [m]			
		5	10	25	50
WT-E 04	3x0,3			x	x
WT-E 06	3x0,7			x	x
WT-E 10	4x1,5		x	x	x
WT-E 15	4x2,5		x	x	x
WT-E 20	6x4,6		x	x	x
WT-E 30	8x5,5		x	x	
WT-E 40	10x7	x	x	x	

Abweichende Querschnitte und Spulenlängen auf Anfrage.

Verformungsverhalten

Veränderung der Dichtungsbreite bzw. Dichtungshöhe bei 20°C



Montageanleitung

- Dichtflächen vollständig reinigen.
- Flanschflächen (Dichtflächen) von Rückständen alter Dichtungen, ggf. Korrosion und Fett säubern.
- Deckstreifen der Klebeseite ca. 50 cm abziehen und Flachdichtungsband mittig auf die Dichtfläche kleben.
- Anschließend wie in Abbildung 1 dargestellt Schrägschnitt ausführen.
- Nach und nach Flachdichtungsband auf die Dichtfläche aufkleben. Dabei den Deckstreifen entsprechend abziehen.
- Ring schließen und Flachdichtungsband wie in Abbildung 2 dargestellt abschneiden.
- Schrauben in drei bis vier Durchgängen überkreuz nach und nach mit einem Drehmomentschlüssel auf das optimale Drehmoment bzw. die optimale Schraubkraft anziehen.
- Bei den Flachdichtungsbändern WT-E 04 und WT-E 06 kann das Schließen des Dichtringes auch mit einer einfachen Überlappung vorgenommen werden. (Abbildung 3)

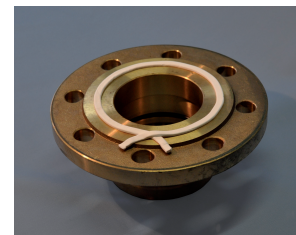
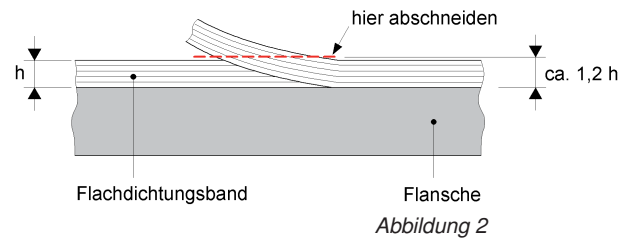
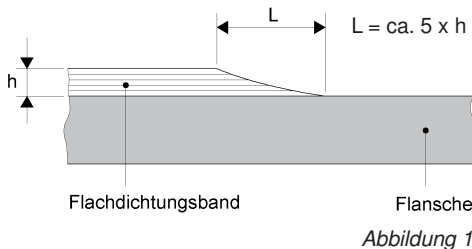


Abbildung 3

Auswahlempfehlung

Art. Bezeichnung	Breite x Höhe [mm x mm]
WT-E 04	Breite >3 mm
WT-E 06	Breite >3 mm
WT-E 10	Breite bis 15 mm
WT-E 15	< DN 500
WT-E 20	< DN 1000
WT-E 30	< DN 1500
WT-E 40	> DN 1500 oder stark beschädigte Dichtflächen

Hinweise: Alle technischen Informationen und Beratungen beruhen auf unseren bisherigen Erfahrungen und sind nach bestem Wissen erteilt, begründen jedoch keine Haftung unsererseits. Angaben und Werte bedürfen stets der Überprüfung durch den Anwender, da nur derjenige die Wirksamkeit eines Produktes tatsächlich bewerten kann, der alle Einsatzbedingungen vor Ort selbst überprüfen kann.

© Copyright 2013 . All rights reserved Rev.Nr. : 02/ 17.07.2013