

WT-M ePTFE Flachdichtungsband - Montageanleitung

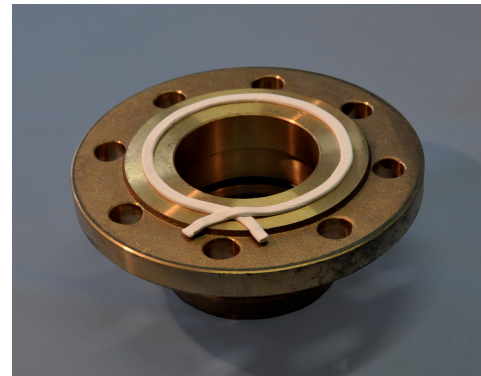


Abbildung 1

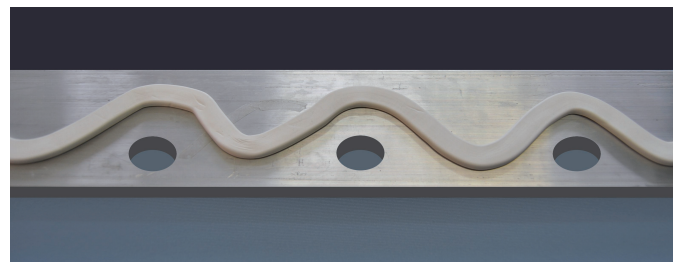


Abbildung 2

- Dichtungsbreite bzw. Dichtungsquerschnitt so wählen, dass 1/4 bis 1/3 der Dichtflächenbreite abgedeckt werden kann.
- Flanschflächen (Dichtflächen) von Rückständen alter Dichtungen, ggf. Korrosion und Fett säubern.
- Deckstreifen der Klebeseite ca. 20 cm abziehen und Flachdichtungsband, bei einem Schraubenloch beginnend, möglichst nahe dem Lochkreis entlang aufkleben.
- Dichtring durch Überlappen schließen (Abb. 1) und durch Abschneiden von dem Restmaterial trennen.
- Bei Dichtungsgrößen ab 17x6mm Querschnitt, Dichtring wie in Abb. 3.1. und Abb. 3.2. dargestellt schließen.
- Bei spannungsempfindlichen Flanschen soll das Verlegen des Dichtungsbandes gemäß Abb.2 erfolgen. Das Schließen des Dichtringes ist wie in Abb. 3.1. und Abb. 3.2. dargestellt durchzuführen.
- Schrauben in drei bis vier Durchgängen über Kreuz nach und nach mit einem Drehmomentschlüssel auf das optimale Drehmoment bzw. die optimale Schraubkraft anziehen.

Hinweise: Alle technischen Informationen und Beratungen beruhen auf unseren bisherigen Erfahrungen und sind nach bestem Wissen erteilt, begründen jedoch keine Haftung unsererseits. Angaben und Werte bedürfen stets der Überprüfung durch den Anwender, da nur derjenige die Wirksamkeit eines Produktes tatsächlich bewerten kann, der alle Einsatzbedingungen vor Ort selbst überprüfen kann.

